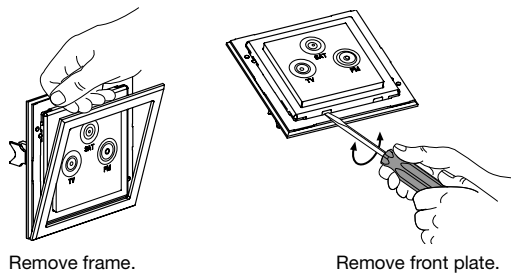


TV/SAT/FM Triplexer RN-TRI1- Terminated RN-TRI2- Intermediate

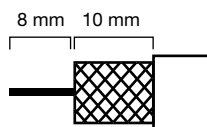
Please read before installing.

Installation

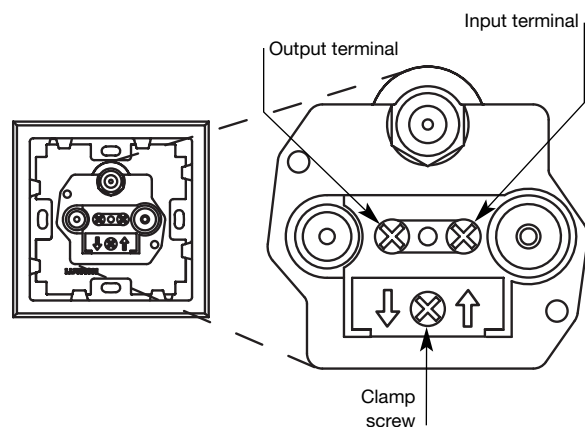
1. Prepare Socket for installation.



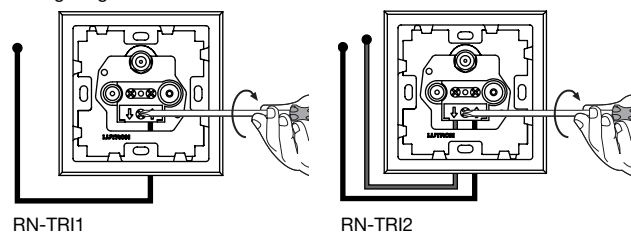
2. Wire the Socket.



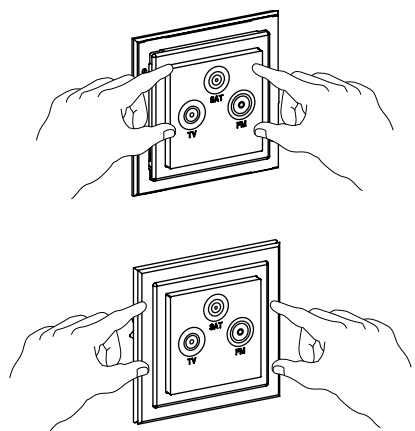
- Prepare coaxial cable. Strip 10 mm of outer insulation. Strip 8 mm of inner insulation.
- Loosen clamp and terminal block screws.
- Fully insert the input wire into the input terminal block. Make sure the braided shield is not in contact with the solid core wire.
- (RN-TRI2 only) Fully insert the output wire into the output terminal block. Make sure the braided shield is not in contact with the solid core wire.
- Tighten clamp.
- Tighten terminal block screws.



Wiring Diagram



3. Mount the Socket using the mounting screws or the mounting claws.
4. Snap on front plate and frame.



Port	Range of frequency (MHz)	RN-TRI1 Insertion Loss (dB)	RN-TRI2 Insertion Loss (dB)
IN/OUT	5 - 2 300	-	≤7
SAT	950 - 2 300	≤4	≤8,5
RADIO	88 - 108	≤2,5	≤6
	108 - 125	≤4	-
TV	5 - 65	≤3	≤7
	125 - 860	≤3	≤7

Technical Assistance

If you have questions concerning the installation or operation of this product, call **Lutron's Headquarters**. Please provide exact model number when calling.

Lutron EA LTD

Tel: +44 (0) 207 702 0657
Fax: +44 (0) 207 480 6899
www.lutron.com/europe

Lutron GL LTD

Tel: +852-2104-7733
Fax: +852-2104-7633
www.lutron.com/asia

FREEPHONE:

U.K.: 0800-282107
Spain: 900-974452
Northern China: 10-800-712-1536
Southern China: 10-800-120-1536

Hong Kong: 800-901-849
Singapore: 800-120-4491
Taiwan: 00-801-137-737
Thailand: 001-800-120-665853
Macau: 0800-401
Indonesia: 001-803-011-3994

Limited Warranty

Lutron EA Ltd. ("Lutron EA") warrants each unit to be free from defects in material and workmanship and to perform under normal use and service. To the extent permitted by law, Lutron EA and Lutron Electronics Co. Inc. ("Lutron") make no warranties or representations as to the units except as set forth herein. This warranty shall run for a period of two years from the date of purchase and Lutron's obligations under this warranty are limited to remedying any defect, replacing any defective part or replacement (at Lutron EA's sole option) and shall be effective only if the defective unit is shipped to Lutron EA postage prepaid within 24 months after purchase of the unit. Repair or replacement of the unit does not affect the expiry date of the warranty. This warranty does not cover damage or deficiencies due to abuse, misuse, inadequate wiring or insulation or use or installation other than in accordance with instructions accompanying the unit.

To the extent permitted by law, neither Lutron EA nor Lutron shall be liable for any other loss or damage including consequential or special loss or damages, loss of profits, loss of income, or loss of contracts arising out of or relating to the supply of the unit or the use of the unit and the purchaser assumes and will hold harmless Lutron EA and Lutron in respect of all such loss or damage. Nothing in this warranty shall have the effect of limiting or excluding Lutron EA's or Lutron's liability for fraud or for death or personal injury resulting from its own negligence, or any other liability, if and to the extent that the same may not be limited or excluded as a matter of law.

This warranty does not affect the statutory rights of consumer purchasers of this product. Although every attempt is made to ensure that catalogue information is accurate and up-to-date, please check with Lutron EA before specifying or purchasing this equipment to confirm availability, exact specifications, and suitability for your application.

Lutron is a registered trademark in the United Kingdom and the Community Trademark System.

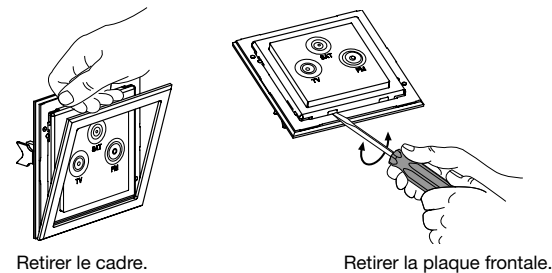
© 2006 Lutron Electronics Co., Inc.

Triplexer TV/SAT/FM RN-TRI1- Terminé RN-TRI2- Intermédiaire

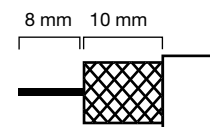
À lire avant de procéder à l'installation.

Installation

1. Préparer la prise pour l'installation.



2. Câbler la prise.



- Préparer le câble coaxial. Dénuder 10 mm d'isolation extérieure. Dénuder 8 mm d'isolation interne.
- Desserrer le collier et les vis du bornier.
- Introduire complètement le fil d'entrée dans le bornier d'entrée. Veiller à ce que le fil torsadé blindé ne soit pas en contact avec le fil à âme solide.
- (RN-TRI2 uniquement) Introduire complètement le fil de sortie dans le bornier de sortie. Veiller à ce que le fil torsadé blindé ne soit pas en contact avec le fil à âme solide.
- Serrer le collier.
- Serrer les vis sur le bornier.

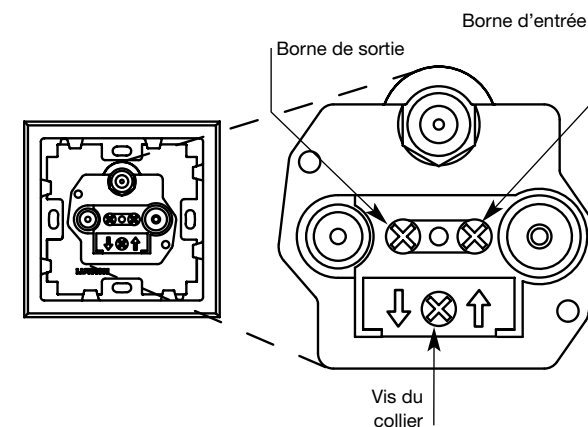
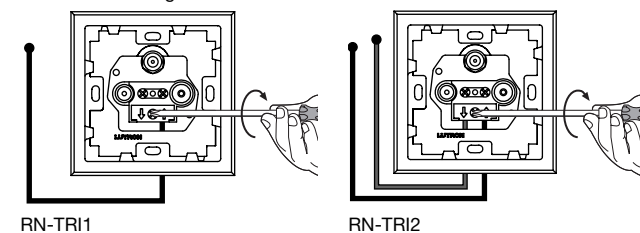
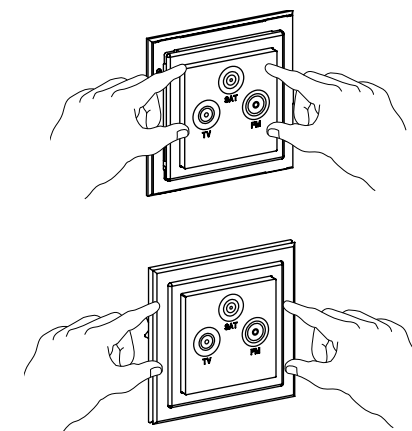


Schéma de câblage



3. Monter la prise en utilisant les vis de montage ou les pattes de fixation.
4. Fixer la plaque frontale et l'encadrement.



Port	Plage de fréquence (MHz)	Affaiblissement d'insertion RN-TRI1 (dB)	Affaiblissement d'insertion RN-TRI2 (dB)
DEDANS/DEHORS	5 - 2 300	-	≤7
SAT	950 - 2 300	≤4	≤8,5
RADIO	88 - 108	≤2,5	≤6
	108 - 125	≤4	-
TV	5 - 65	≤3	≤7
	125 - 860	≤3	≤7

Assistance technique

Pour toute question concernant l'installation ou le fonctionnement de ce produit, appeler le **siège de Lutron**. Veuillez indiquer la référence exacte du modèle lors de votre appel.

Lutron EA LTD

Tél: +44 (0) 207 702 0657
Fax: +44 (0) 207 480 6899
www.lutron.com/europe

Lutron GL LTD

Tél: +852-2104-7733
Fax: +852-2104-7633
www.lutron.com/asia

NUMÉRO DE TÉLÉPHONE GRATUIT :

R.-U.: 0800-282107
Espagne: 900-974452
Nord de la Chine: 10-800-712-1536
Sud de la Chine: 10-800-120-1536
Hong Kong: 800-901-849
Singapour: 800-120-4491
Taiwan: 00-801-137-737
Thaïlande: 001-800-120-665853
Indonésie: 001-803-011-3994

Limitation de garantie

Lutron EA Ltd. (« Lutron EA ») garantit que tous ses appareils neufs sont exempts de vice de matière ou de façon et conformes aux spécifications publiées par Lutron EA dans des conditions d'utilisation et d'entretien normales. Dans la limite autorisée par la loi, Lutron EA et Lutron Electronics Company Inc. (« Lutron ») n'accordent aucune garantie et ne font aucune déclaration quant aux unités, à l'exception de ce qui est stipulé dans le présent document. Cette garantie est valable pendant une période de deux ans à compter de la date de livraison et, dans le cadre de la présente garantie, Lutron EA n'est tenu qu'à la réparation ou au remplacement de tout élément défectueux (à la discrétion de Lutron EA) à condition que l'unité défectueuse soit envoyée à Lutron EA aux frais de l'expéditeur dans les 24 mois suivant l'achat, dans la limite autorisée par la loi. La réparation ou le remplacement n'affecte pas la date d'expiration de la garantie. Celle-ci ne s'applique pas aux dommages ni aux défaillances dus à une mauvaise utilisation, une isolation ou un câblage inadéquats ou une installation non conforme aux instructions accompagnant l'unité.

Dans la limite autorisée par la loi, ni Lutron EA ni Lutron ne seront considérés comme responsables d'autres pertes ou dégâts y compris des pertes ou dégâts survenus spécialement ou suite à l'utilisation de l'appareil, de pertes financières, de pertes de revenus ou de pertes de contrats découlant de la fourniture ou de l'utilisation de l'appareil ou en relation avec celles-ci, et l'acheteur supporte ces pertes et ne tient ni Lutron EA ni Lutron pour responsables. Cette garantie ne peut avoir comme effet de limiter ou d'exclure la responsabilité de Lutron EA et de Lutron concernant une fraude, un décès ou une blessure de personne suite à sa propre négligence ou toute autre responsabilité dans la mesure où elle n'est pas limitée ou exclue par la loi. Cette garantie n'affecte pas les acheteurs de ce produit quant à leurs droits réglementaires en matière de consommation.

Bien que tout ait été fait pour que cette documentation soit précise et à jour, il convient de se renseigner auprès de Lutron EA pour vérifier la disponibilité des produits, leurs plus récentes caractéristiques et leur adéquation avec le projet.

Lutron est une marque déposée au Royaume-Uni et dans le système de marques déposées de l'Union européenne.

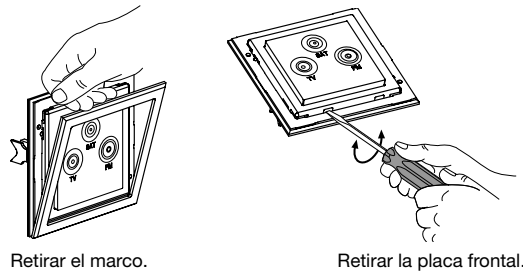
© 2006 Lutron Electronics Co., Inc.

TV/SAT/FM Triplexer
RN-TRI1- Terminado
RN-TRI2- Intermedio

Leer antes de la instalación.

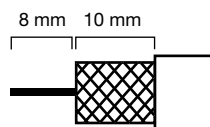
Instalación

1. Preparar la toma para la instalación.

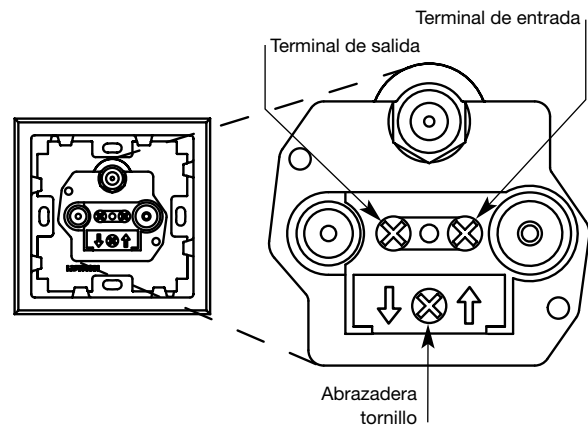


Retirar el marco. Retirar la placa frontal.

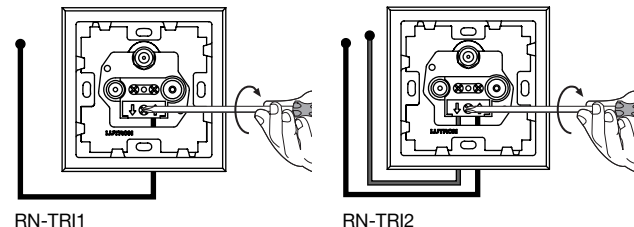
2. Realizar el cableado de la toma:



- Prepare el cable coaxial. Pele 10 mm del aislamiento exterior. Pele 8 mm de aislamiento interior.
- Afloje la abrazadera y los tornillos del bloque de terminales.
- Introduzca completamente el cable de entrada en el bloque de terminales de entrada. Asegúrese de que la pantalla trenzada no entra en contacto con el cable de núcleo sólido.
- (sólo RN-TRI2) Introduzca completamente el cable de salida en el bloque de terminales de salida. Asegúrese de que la pantalla trenzada no entra en contacto con el cable de núcleo sólido.
- Apriete la abrazadera.
- Apriete los tornillos de los bloques de terminales.

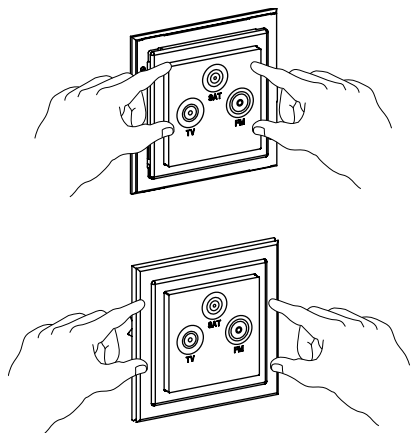


Esquema de cableado



RN-TRI1 RN-TRI2

3. Montar la toma de conexión usando los tornillos de montaje o los ganchos de montaje.
4. Presionar la placa frontal y el marco.



Puerto	Rango de frecuencia (MHz)	Pérdida de inserción de RN-TRI1(dB)	Pérdida de inserción de RN-TRI2 (dB)
Entrada/Salida	5 - 2 300	-	≤7
SAT	950 - 2 300	≤4	≤8,5
RADIO	88 - 108	≤2,5	≤6
	108 - 125	≤4	-
TV	5 - 65	≤3	≤7
	125 - 860	≤3	≤7

Asistencia técnica

Si tiene dudas o preguntas acerca de la instalación o el manejo de este producto llame a la **Central de Lutron**. Por favor, indique el número de referencia exacto en la llamada.

Lutron EA LTD
 Tel: +44 (0) 207 702 0657
 Fax: +44 (0) 207 480 6899
 www.lutron.com/europe

Lutron GL LTD
 Tel: +852-2104-7733
 Fax: +852-2104-7633
 www.lutron.com/asia

TELÉFONO GRATUITO:
 R.U.: 0800-282107
 España: 900-974452
 China norte: 10-800-712-1536
 China sur: 10-800-120-1536
 Hong Kong: 800-901-849
 Singapur: 800-120-4491
 Taiwan: 00-801-137-737
 Tailandia: 001-800-120-665853
 Indonesia: 001-803-011-3994

Garantía limitada

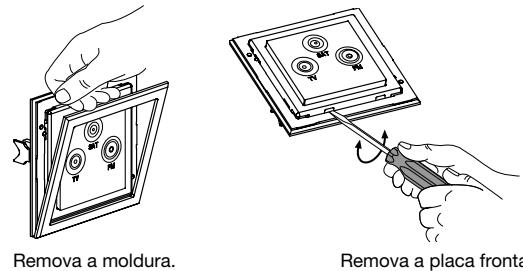
Lutron EA Ltd. ("Lutron EA") garantiza que todas las unidades están libres de defectos de material y de fabricación y que funcionan correctamente en condiciones de uso y servicio normales. En la medida permitida por la ley, Lutron EA y Lutron Electronics Co. Inc. ("Lutron") no asumen garantías o responsabilidades más allá de lo que aquí se indica. Esta garantía tendrá una vigencia de dos años desde la fecha de compra y las obligaciones de Lutron derivadas de esta garantía se limitan a subsanar cualquier defecto, a la sustitución de cualquier pieza defectuosa o de la unidad completa (a opción exclusiva de Lutron EA) y serán de aplicación sólo cuando la unidad se envíe a Lutron EA a portes pagados en el plazo de 24 meses desde la fecha de compra de la unidad. La reparación o la sustitución de la unidad no afectará la fecha de vencimiento de la garantía. Esta garantía no cubre los daños o desperfectos que se deriven del mal uso, abuso, el cableado o aislamiento incorrectos o un uso o instalación no conformes a las instrucciones que se adjuntan con la unidad. En la medida permitida por la ley, Lutron EA o Lutron no se hace responsable de cualquier otra pérdida o daño, incluidas las pérdidas o daños consecuentes o especiales, pérdida de beneficios o contratos derivados de o relacionados con el suministro de la unidad o el uso de la misma; el comprador deberá asumir cualquier responsabilidad relacionada con este tipo de pérdidas o daños, eximiendo a Lutron EA y a Lutron de cualquier responsabilidad. Esta garantía en ningún caso supondrá limitaciones o exclusiones en la responsabilidad de Lutron EA's o Lutron en caso de fraude, muerte o daños personales como resultado de su propia negligencia o cualquier otra responsabilidad, siempre que la misma no quede legalmente limitada o excluida. Esta garantía no afecta a los derechos del comprador de este producto establecidos por la ley. La información que figura en el catálogo se ha redactado de la forma más precisa y actualizada posible. Sin embargo, le rogamos que consulte a Lutron EA antes de especificar o comprar este equipo con el fin de confirmar la disponibilidad, la exactitud de las especificaciones y la adecuación para su aplicación. Lutron es una marca registrada en el Reino Unido y en el Sistema de Marcas Comerciales de la Comunidad. © 2006 Lutron Electronics Co., Inc.

Triplexer TV/SAT/FM
RN-TRI1- Com terminação
RN-TRI2- Intermédio

Ler antes de instalar.

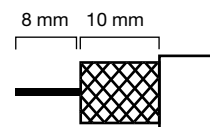
Instalação

1. Prepare a tomada para a instalação.

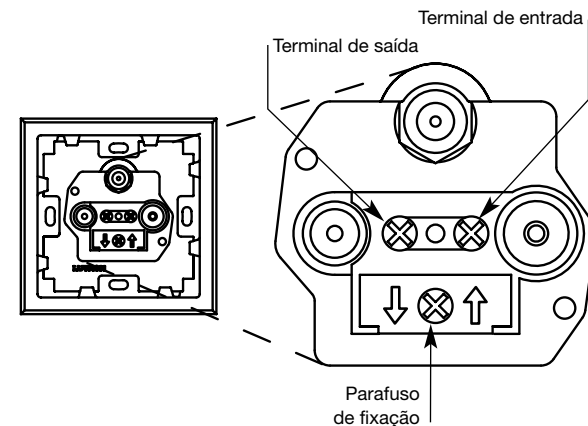


Remova a moldura. Remova a placa frontal.

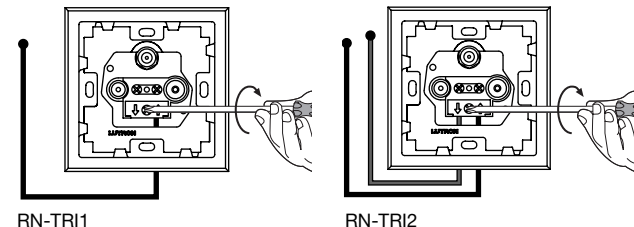
2. Ligue a tomada.



- Prepare o cabo coaxial. Descarne 10 mm do isolador exterior. Descarne 8 mm do isolador interior.
- Desaperte o grampo e os parafusos do bloco de terminais.
- Insira completamente o fio de entrada no bloco de terminais de entrada. Certifique-se de que a blindagem entrançada não fica em contacto com o fio central sólido.
- (Apenas RN-TRI2) Insira completamente o fio de saída no bloco de terminais de saída. Certifique-se de que a blindagem entrançada não fica em contacto com o fio central sólido.
- Aperte o grampo.
- Aperte os parafusos do bloco de terminais.

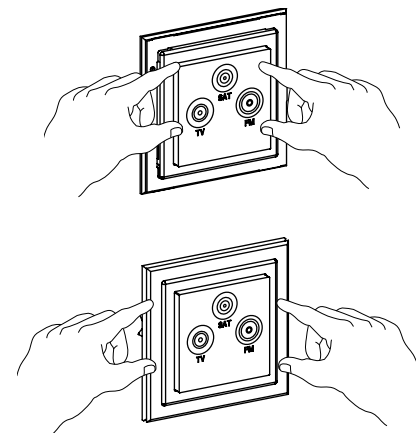


Esquema de cablagem



RN-TRI1 RN-TRI2

3. Monte a tomada utilizando os parafusos de montagem ou as garras de montagem.
4. Encaixe a placa frontal e a moldura.



Porta	Amplitude de frequência (MHz)	RN-TRI1 Perda de inserção (dB)	RN-TRI2 Perda de inserção (dB)
ENTRADA/SAÍDA	5 - 2 300	-	≤7
SAT.	950 - 2 300	≤4	≤8,5
RÁDIO	88 - 108	≤2,5	≤6
	108 - 125	≤4	-
TV	5 - 65	≤3	≤7
	125 - 860	≤3	≤7

Assistência técnica

Se tiver dúvidas relativamente à instalação ou ao funcionamento deste produto, contacte a **Sede da Lutron**. Quando ligar, indique o número de modelo exacto.

Lutron EA LTD
 Tel.: +44 (0) 207 702 0657
 Fax: +44 (0) 207 480 6899
 www.lutron.com/europe

Lutron GL LTD
 Tel.: +852-2104-7733
 Fax: +852-2104-7633
 www.lutron.com/asia

LINHA GRÁTIS:
 Reino Unido: 0800-282107
 Espanha: 900-974452
 Norte da China: 10-800-712-1536
 Sul da China: 10-800-120-1536
 Hong Kong: 800-901-849
 Singapura: 800-120-4491
 Taiwan: 00-801-137-737
 Tailandia: 001-800-120-665853
 Indonésia: 001-803-011-3994

Garantia limitada

A Lutron EA Ltd. ("Lutron EA") garante que todas as unidades estão isentas de quaisquer defeitos de material e fabrico, estando aptas a funcionar sob condições normais de utilização e serviço. Dentro dos limites legais, a Lutron EA e a Lutron Electronics Co. Inc. ("Lutron") não garantem nem fazem qualquer declaração relativa às unidades, excepto nos casos aqui descritos. Esta garantia é válida por dois anos a contar da data de aquisição da unidade e as obrigações da Lutron ao abrigo desta garantia limitam-se a reparar qualquer defeito, substituindo qualquer peça defeituosa ou a unidade completa (o que fica ao critério da Lutron EA) desde que a unidade que apresenta defeito seja enviada para a Lutron EA, com portes pré-pagos, no prazo de 24 meses a contar da data de aquisição. A reparação ou substituição da unidade não altera a data de validade da garantia. Esta garantia não abrange danos ou deficiências resultantes de utilização abusiva ou imprópria da unidade, ligações ou isolamentos eléctricos inadequados, nem utilizações ou instalações diferentes das previstas nas instruções fornecidas com a unidade. Dentro dos limites legais, nem a Lutron EA nem a Lutron serão responsáveis por quaisquer outras perdas ou danos, incluindo perdas ou danos acessórios, perda de lucros, perda de rendimentos ou perda de contratos resultantes ou relacionados com o fornecimento da unidade em causa ou com a sua utilização, não podendo, portanto, o comprador responsabilizar a Lutron EA nem a Lutron pelas referidas perdas ou danos. Nenhum elemento da presente garantia terá como efeito limitar ou excluir a responsabilidade da Lutron EA ou da Lutron no que se refere a situações de fraude, morte ou ferimentos resultantes da sua negligência, ou de qualquer outra responsabilidade, na medida em que a mesma não possa ser limitada ou excluída nos termos da lei. Esta garantia não interfere com os direitos legais dos consumidores que adquiram este produto. Embora tenham sido tomadas todas as diligências para assegurar que as informações constantes no catálogo estejam correctas e actualizadas, contacte a Lutron EA antes de especificar ou adquirir este equipamento, de modo a confirmar a disponibilidade, as especificações exactas e a adequação à aplicação pretendida. Lutron é uma marca comercial registada no Reino Unido e no sistema comunitário de marcas comerciais. © 2006 Lutron Electronics Co., Inc.